

GLS CAMPUS BERLIN EVENT LOCATION

Der **GLS CAMPUS BERLIN** ist eine einmalige Event-Location mitten im Berliner Szene-Bezirk Prenzlauer Berg und einer der außergewöhnlichsten Veranstaltungsorte in Berlin.

Auf dem Gelände finden Sie alles, was Sie brauchen: **großzügige Seminarräume, zwei Hotels, das Restaurant Oderberger als Dinner Location** und – last but not least – eine wirklich spektakuläre Event Location, das unter Denkmalschutz stehende **Stadtbad Oderberger**.

Ob für 10, 50 oder 600 Personen – der **GLS CAMPUS BERLIN** ist aufgrund seiner Ausstattung und zentralen Lage ein außergewöhnlich attraktiver **Veranstaltungsort für Konferenzen, Seminare, Tagungen und Feiern**.

Je nach Größe der Veranstaltung können verschiedene Seminar- und Workshopräume, die Lounge oder Aula angemietet werden; gerne kombinieren wir die Tagungsflächen auch miteinander. Im Sommer können der parkähnliche Garten für Pausen oder Catering mitgenutzt werden. Viele der Veranstaltungsräume haben direkten Zugang zum Garten.

Catering kann individuell mit unseren Partnern zusammengestellt und an Ihre Wünsche angepasst werden.

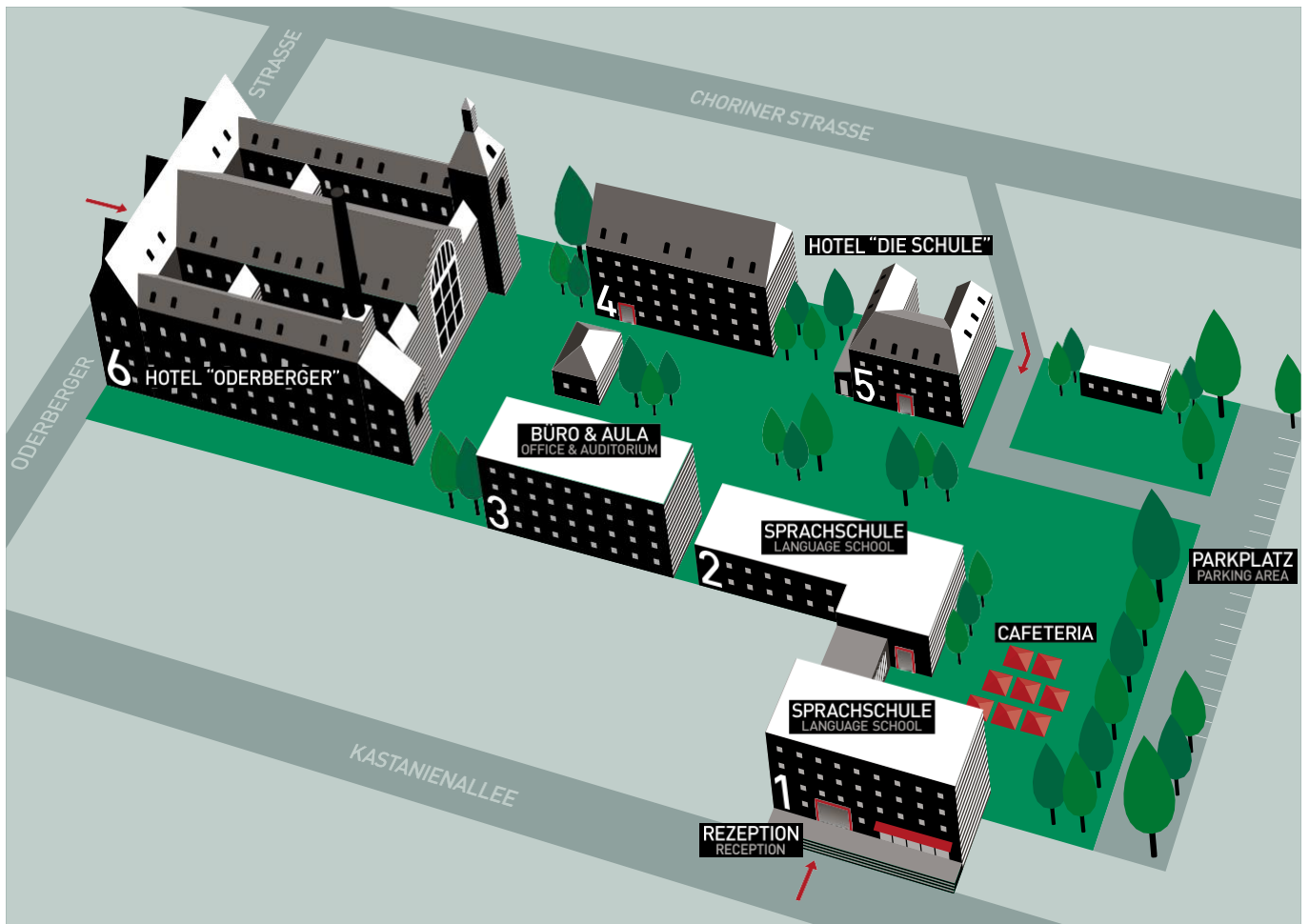
Der **GLS CAMPUS BERLIN** ist mit modernster Veranstaltungstechnik ausgestattet, die wir je nach Ihren Bedürfnissen individuell auf Sie anpassen können. Natürlich sind auch hybride oder digitale Formate bei uns umsetzbar.

Detailinformationen zu den Tagungsmöglichkeiten inklusive aller verfügbaren Räume finden Sie bitte auf den nachfolgenden Seiten.





ÜBER GLS



Der **GLS CAMPUS BERLIN** ist Sitz des GLS Sprachenzentrum Berlin – ein Sprachreiseveranstalter mit eigener Sprachschule. GLS wurde 1983 gegründet von der Unternehmerin Barbara Jaeschke.

Die Sprachschule auf dem GLS Campus Berlin hat jährlich über 6000 Kursteilnehmer/innen, davon ca. 80% internationale Studierende, die nach Berlin kommen, um Deutsch zu lernen. Die GLS Sprachschule wurde von einer in London erscheinenden Fachpublikation 5 Mal ausgezeichnet als Star School Germany. Ob Englisch, Spanisch, Französisch oder Chinesisch, allgemeinsprachliche Kurse oder Fachsprachen wie z.B. Englisch für Juristen – GLS bietet Ihnen mehr als 3 Jahrzehnte Erfahrung.

GESCHICHTE

Der GLS Campus re-etabliert ein historisches Gebäudeensemble, das schon 1886 angelegt wurde – als Volksbadeanstalt plus Gemeindeschule (siehe Abb. oben). Die Volksbadeanstalt (= das Stadtbad Oderberger) musste 1986 das Bad wegen Rissen im Becken schließen, seitdem ist hier niemand mehr geschwommen. Nach der Schließung der Gemeindeschule 2004 hat GLS die Gebäude 2005 erworben, um die GLS Vision zu realisieren – eine Sprachschule und Eventlocation nach dem Vorbild englischer Colleges, d.h. mit Unterkunft und eigener Gastronomie. Das Highlight des Campus, das Hotel Oderberger, wurde 1898 vom Architekten Ludwig Hoffmann als Volksbadeanstalt konzipiert. 2012 begann die Sanierung des unter Denkmalschutz stehenden Gebäudes, **seit Januar 2016** ist das Boutique **Hotel Oderberger Berlin** geöffnet.



ÜBERSICHT DER BUCHBAREN RÄUME

RAUM	QM							RAUMMIETE HIGH SEASON (MAI-JUN + SEP-NOV)	RAUMMIETE LOW SEASON
111	39	20	30	25	16	20	18	500 €	350 €
123	47	22	35	30	22	26	24	600 €	450 €
129	48	22	35	30	22	26	24	600 €	450 €
121	54	30	45	40	24	30	26	700 €	500 €
112	63	45	50	45	30	37	34	800 €	550 €
Lounge	107	70	120	60	50	62	55	1400 €	950 €
Aula	165	120	220	100	50	62	60	2100 €	1500 €
Bibliothek	60	40	50	35	24	36	24	1000 €	700 €
611	20	-	22	15	-	-	8	400 €	250 €
612	18	-	22	15	-	-	8	400 €	250 €
Schulräume*	30							400 €	270 €

*nur an Wochenenden buchbar

20%

Rabatt mit dem Code „SmartMeetings“
 Für Buchungen an Montagen oder Freitagen,
 sowie bei Buchung mehrtägiger Veranstaltungen wochentags (nicht an Wochenenden)

50%

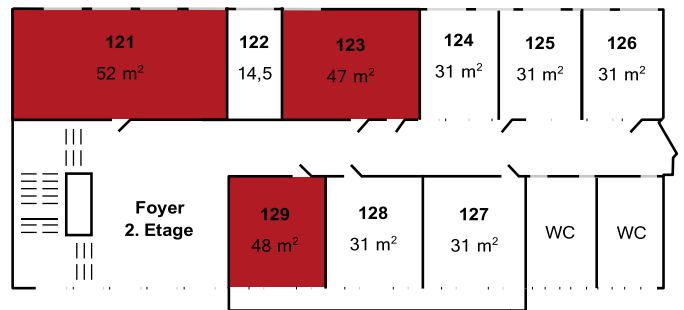
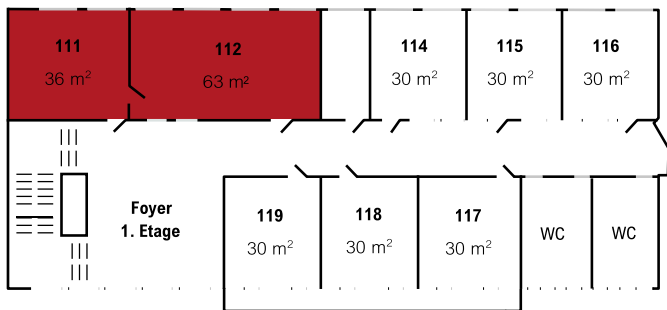
Rabatt mit dem Code „LateMeetings“
 Für Buchungen von Meetings, Tagungen, Vorträgen, o. Ä. in unseren Räumen ab 18 Uhr
 Dies gilt nichts für Empfänge, Abendveranstaltungen, private Feiern o. Ä.



HAUS 1



Die Größe der Seminarräume liegt zwischen 14 m² und 63 m². Weitere Räume sind an Wochenenden buchbar.



RAUM	QM								RAUMMIETE HIGH SEASON (MAI-JUN + SEP-NOV)	RAUMMIETE LOW SEASON
111	39	6,7 x 5,8 M	20	30	25	16	20	18	500 €	350 €
123	47	8 x 5,8 M	22	35	30	22	26	24	600 €	450 €
129	48	8,1 x 8,8 M	22	35	30	22	26	24	600 €	450 €
121	54	9,1 x 5,8 M	30	45	40	24	30	26	700 €	500 €
112	63	6 x 10,5 M	45	50	45	30	37	34	800 €	550 €

1. und 2. Etage Foyer

Dieser öffentliche Bereich wird als Cateringbereich genutzt.
Es besteht die Möglichkeit einige m² als Ausstellungsfläche zu nutzen.
Sprechen Sie uns an.

Raumausstattung

Die Raummiete inkludiert ein Whiteboard inkl. Marker, Magneteleisten, Stifte und Blöcke für Ihre Teilnehmer, Präsentationstechnik (Beamer oder Smartboard je nach Raum), Reinigung vor und nach der Veranstaltung und Müllentsorgung.



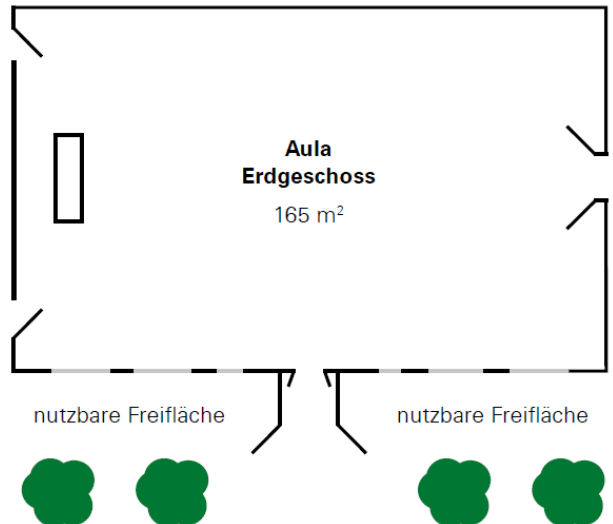
AULA, HAUS 3



Die Aula hat 165 m² und Platz für bis zu 220 Personen. Sie ist ideal nicht nur als Konferenzraum, sondern auch für Präsentationen, Schulungen oder Filmvorführungen. Dank des Catering durch das gleich nebenan gelegene Restaurant kann die Aula ebenfalls für Feiern genutzt werden.

Mögliche Präsentationstechnik: Beamer und Deckeninstallation, Tel. 743.

Die Aula schliesst direkt an den Hofgarten an, sodass Sie Ihre Pausen im Freien planen können.



RAUM	QM							RAUMMIETE HIGH SEASON (MAI-JUN + SEP-NOV)	RAUMMIETE LOW SEASON
------	----	--	--	--	--	--	--	---	----------------------

Aula	165	17 x 9,5 x 5,1 M	120	220	100	50	62	60	2100 €	1500 €
------	-----	------------------	-----	-----	-----	----	----	----	--------	--------

Dieser öffentliche Bereich wird als Cateringbereich genutzt. Es besteht die Möglichkeit einige m² als Ausstellungsfläche zu nutzen.

Raumausstattung: Die Raummiete inkludiert Stühle und Blöcke für Ihre Teilnehmer, Präsentationstechnik (Beamer oder Smartboard je nach Raum), Reinigung vor und nach der Veranstaltung und Müllentsorgung.



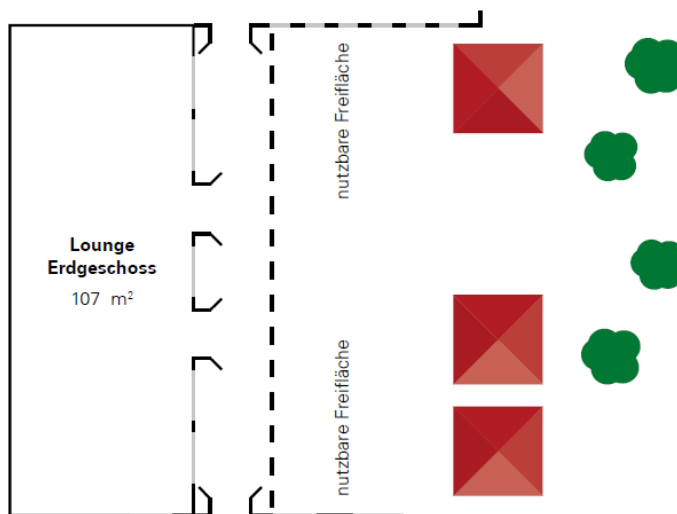
DIE LOUNGE, HAUS 1



Die Lounge ist ein heller Tagungsraum mit großen Panoramafenstern zum Hofgarten hin – ideal für kleinere Konferenzen und auch für Feiern. Die Lounge hat 107 qm und fasst bis zu 120 Personen.

Mögliche Präsentationstechnik: Beamer und Deckeninstallation

Die Lounge schliesst direkt an den Innenhof des Campus an. Im Sommer können Sie Ihre Pausen im Freien verbringen.



RAUM	QM								RAUMMIETE HIGH SEASON (MAI-JUN + SEP-NOV)	RAUMMIETE LOW SEASON
Lounge	107	17 x 6,1 x 3,2 M	70	120	60	50	62	55	1400 €	950 €

Raumausstattung:

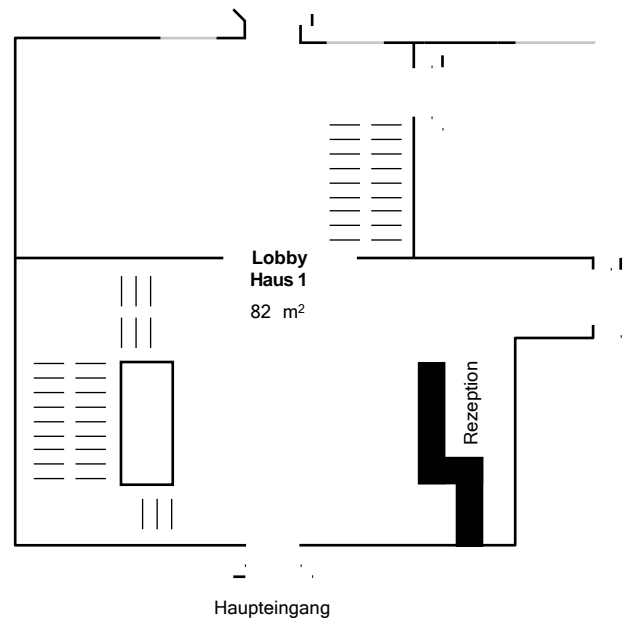
Die Raummiete inkludiert Stühle und Blöcke für Ihre Teilnehmer, Präsentationstechnik (Beamer oder Smartboard je nach Raum), Reinigung vor und nach der Veranstaltung und Müllentsorgung.



DIE LOBBY, HAUS 1



Direkt über die Kastanienallee 82 gelangen Sie zu unserer Rezeption des GLS Campus. Hier besteht die Möglichkeit einer eigenen Akkreditierung, Ausstellungs- oder Cateringfläche. Teilen Sie uns gerne mit, ob eine Nutzung dieser Fläche für Sie in Frage kommt, wir prüfen die Verfügbarkeit.

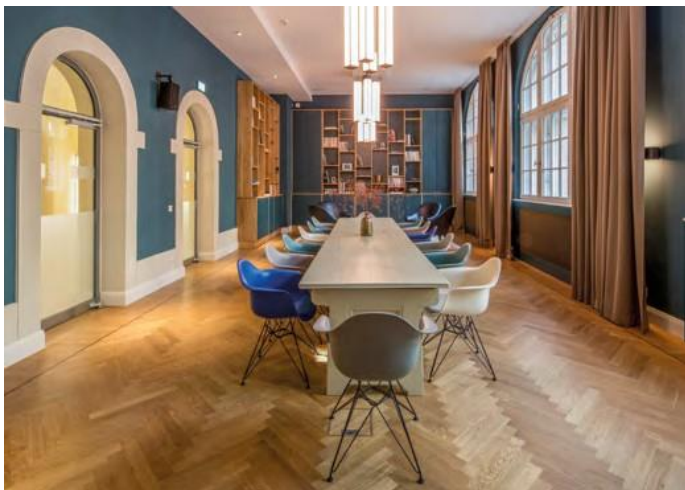


Foyer/Lobby

Dieser öffentliche Bereich wird als Cateringbereich genutzt. Es besteht die Möglichkeit einige m² als Ausstellungsfläche zu nutzen. Sprechen Sie uns an.

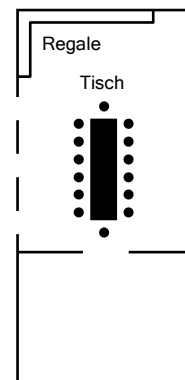


BIBLIOTHEK, HOTEL ODERBERGER



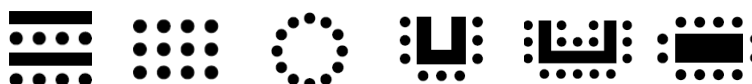
In den früheren Umkleidekabinen des Stadtbades entstand die Bibliothek, ein Veranstaltungsraum mit einzigartiger Atmosphäre. Die historische Struktur wurde belassen und durch moderne Designakzente ergänzt. Flexible Bestuhlungsvarianten ermöglichen Events jeder Art mit bis zu 50 Personen.

Besonders für Get Togethers, Meetings oder Seminare im kleineren Rahmen geeignet. Die Bestuhlung kann selbstverständlich individualisiert werden.



RAUM

QM



RAUMMIETE
 HIGH
 SEASON
 (MAI-JUN +
 SEP-NOV)

RAUMMIETE
 LOW
 SEASON

Bibliothek	60	10 x 5 M	40	50	35	24	36	24	1000 €	700 €
Kassenhaus	24									

Raumausstattung:

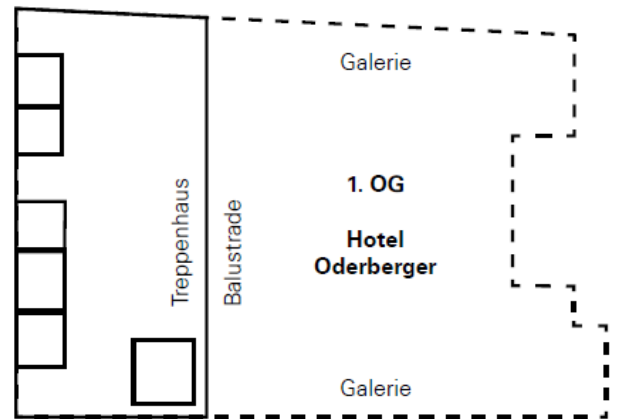
Die Raummiete inkludiert Stifte und Blöcke für Ihre Teilnehmer, Präsentationstechnik (Beamer oder Smartboard je nach Raum), Reinigung vor und nach der Veranstaltung und Müllentsorgung.



1. ETAGE, HOTEL ODERBERGER



Im Hotel Oderberger können Tagungsräume in verschiedenen Größen angemietet werden. Die Räume bieten sich für Seminare, Tagungen oder als Ergänzung zu anderen Eventflächen im Oderberger an. Wir bieten Ihnen die ideale Kombination aus moderner Event-Location und ausgezeichnetem Komplett-Service für Catering und Co.



RAUM	QM							RAUMMIETE HIGH SEASON (MAI-JUN + SEP-NOV)	RAUMMIETE LOW SEASON
611	20	-	22	15	-	-	8	400 €	250 €
612	18	-	20	14	-	-	8	400 €	250 €
Raumausstattung:		Die Raummiete inkludiert ein Whiteboard inkl. Marker, Magneteleisten, Stifte und Blöcke für Ihre Teilnehmer, Präsentationstechnik (Beamer oder Smartboard je nach Raum), Reinigung vor und nach der Veranstaltung und Müllentsorgung.							

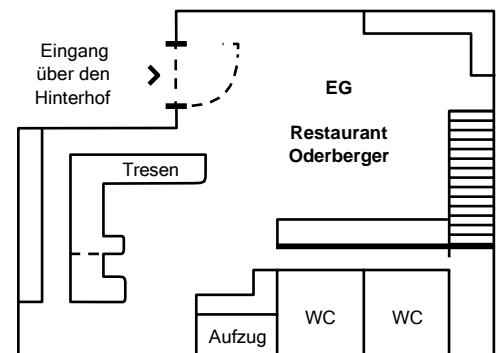
RESTAURANT ODERBERGER



Im ruhigen Hinterhof des Hotel Oderberger liegt unser schönes Restaurant Oderberger. Hier haben Sie die Möglichkeit einen exklusiven Lunch oder ein Dinner auf 3 Etagen zu genießen.

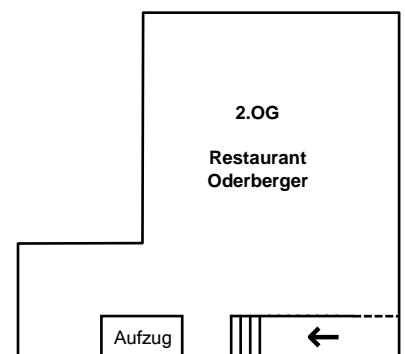
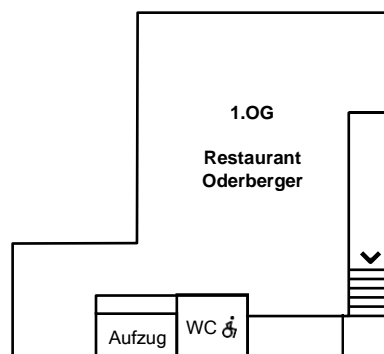
SERVICEPAUSCHALE TAGUNGLUNCH

PERSONENANZAHL	SERVICEPAUSCHALE
bis 30	190 €
bis 50	290 €
ab 51	390 €



RAUMMIETE FÜR DINNEREVENTS

Für Ihre Abendveranstaltung berechnen wir Ihnen eine Miete von **1.500€**.





TECHNIK

EINZELLEISTUNGEN

Smartboard	In allen Seminarräumen nach Verfügbarkeit buchbar	125 €	Stück/ Tag
Laptop		170 €	Stück/ Tag
Laptopboxen		20 €	Stück/ Tag
Mikrofonanlage Aula	Inkl. einem Mikrofon (schnurlos); inkl. Einweisung, Funktionscheck, Kommunikationspauschale, sowie An- und Abfahrt; Technische Betreuung nicht inkludiert, kann gerne optional gebucht werden	630 €	Raum/ Tag
Mikrofonanlage Lounge/ Bibliothek	inkl. einem schnurlosen Mikrofon; inkl. Einweisung, Funktionscheck, Kommunikationspauschale, sowie An- und Abfahrt; Technische Betreuung nicht inkludiert, kann gerne optional gebucht werden	550 €	Raum/ Tag
Mikrofon	Schnurlos (inkl. Stativ)	70 €	Stück/ Tag
Headset		80 €	Stück/ Tag
Tonmitschnitt	nur mit Vorbestellung möglich; zzgl. Lieferkosten	90 €	Stück/ Tag
Techniker (Betreuung)	Minstdauer 4 Stunden	115 € 800 €	Stunde Tagessatz
Logistiker	Als Auf- und Abbauhilfe	41 €	Stunde
Rednerpult		52 €	Stück/ Tag
Moderationskoffer		37 €	Stück/ Tag
Pinwand	Auf Wunsch auch mit Papier bespannt	27 €	Stück/ Tag
Flipchart	Inkl. Papier und Markern in 4 Farben	27 €	Stück/ Tag
Bühnenteil	2 x 1 M, 45cm Höhe	52 €	Stück/ Tag



INTERNET

NETZWERK: GLS-EVENT
PASSWORT: event29netzwerk

WLAN		
bis zu 20 Mbit/s	Bereitstellung Internetanschluss Bandbreite von bis zu 20 Mbit/s (Download und Upload) Benutzerdefinierter WLAN-Name oder GLS-Event wird als öffentliche Leitung der GLS Sprachschule genutzt	kostenfrei
bis zu 30 Mbit/s	Bandbreite von bis zu 30 Mbit/s (Download und Upload) Benutzerdefinierter WLAN-Name Eigenes VLAN (keine Fremdgeräte im Netzwerk, gesicherte Bandbreite)	500 €
bis zu 40 Mbit/s	Bandbreite von bis zu 40 Mbit/s (Download und Upload) Benutzerdefinierter WLAN-Name Eigenes VLAN (keine Fremdgeräte im Netzwerk, gesicherte Bandbreite)	650 €
bis zu 50 Mbit/s	Bandbreite von bis zu 50 Mbit/s (Download und Upload) Benutzerdefinierter WLAN-Name Eigenes VLAN (keine Fremdgeräte im Netzwerk, gesicherte Bandbreite)	800 €
bis zu 60 Mbit/s	Bandbreite von bis zu 60 Mbit/s (Download und Upload) Benutzerdefinierter WLAN-Name Eigenes VLAN (keine Fremdgeräte im Netzwerk, gesicherte Bandbreite)	950 €
bis zu 70 Mbit/s	Bandbreite von bis zu 70 Mbit/s (Download und Upload) Benutzerdefinierter WLAN-Name Eigenes VLAN (keine Fremdgeräte im Netzwerk, gesicherte Bandbreite)	1100 €
bis zu 80 Mbit/s	Bandbreite von bis zu 80 Mbit/s (Download und Upload) Benutzerdefinierter WLAN-Name Eigenes VLAN (keine Fremdgeräte im Netzwerk, gesicherte Bandbreite)	1250 €

ADRESSE:

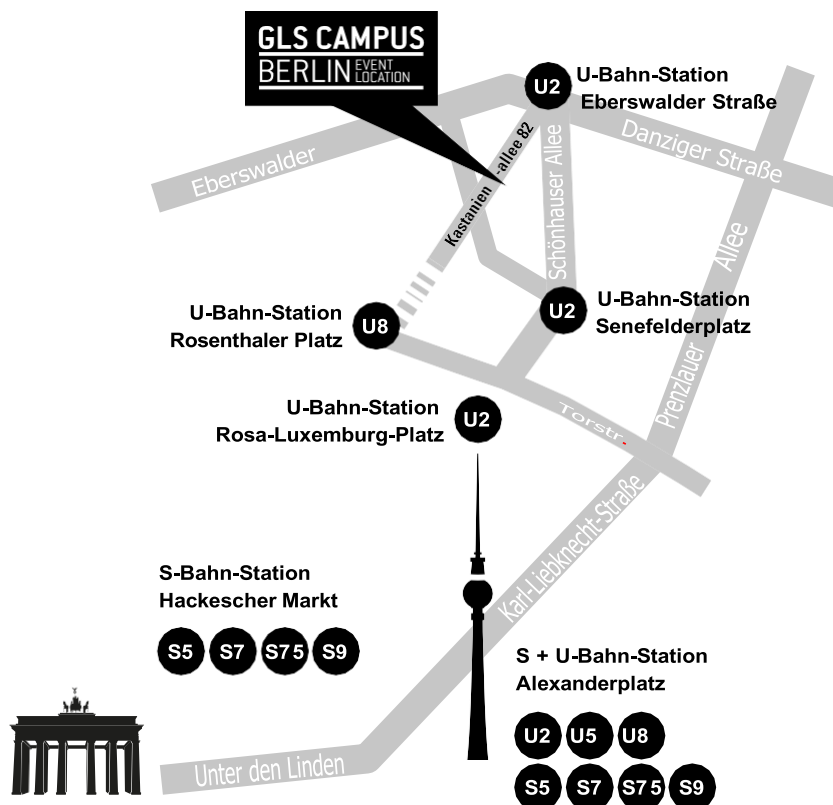
GLS Sprachenzentrum
Kastanienallee 82
10435 Berlin – Prenzlauer Berg
Tel: 030 780 089 260

ANREISE MIT DER BVG

Die Tram-Station direkt vor GLS heißt ‚Schwedter Straße‘ und wird von den Linien M1 und 12 alle 10/20 Minuten angefahren. Die am nächsten gelegenen U-Bahnstationen sind Eberswalderstraße (U2), Senefelderplatz (U2) und Rosenthaler Platz (U8).

ANREISE VOM BERLINER HAUPTBAHNHOF

Am Hauptbahnhof per **Tram M10** bis zur Haltestelle ‚Eberswalder Straße‘. Von dort 350 Meter Fußweg oder 1 Station **Tram M1** oder **12** bis ‚Schwedter Straße‘.



ANREISE MIT DEM AUTO

Folgen Sie der Ausschilderung Richtung MITTE, bis Sie den Fernsehturm am ALEXANDERPLATZ sehen. Fahren Sie am Fernsehturm auf die Karl Liebknecht Str. (Verlängerung ostwärts von Unter den Linden)

Fahren Sie die Karl-Liebknecht-Str., die später Prenzlauer Allee heißt, ca. 2 km bis zur Kreuzung Danziger Str. Biegen Sie links in die Danziger Str. Nach ca. 700 m kommen Sie an eine große Kreuzung mit der oberirdischen U-Bahnstation Eberswalder Str. Biegen Sie hier schräg links in die Kastanienallee ein. GLS liegt jetzt nach ca. 300 m auf der linken Seite.

PARKPLÄTZE

Wir empfehlen das Parkhaus in der Kulturbrauerei in der Sredzkistraße (pro Stunde 1,50 €), da auf unserem Gelände sehr eingeschränkt Parkplätze verfügbar sind.

PARKGEBÜHREN

GLS Campus: 20,00 € pro Tag (nur nach Verfügbarkeit und durch vorherige Anmeldung inklusive KFZ-Kennzeichen).
Zufahrt über die Choriner Straße gegenüber der Nummer 36, auf dem Gelände links halten.
Hotel Oderberger: 25,00 € pro Tag (nur nach Verfügbarkeit und durch vorherige Anmeldung inklusive KFZ-Kennzeichen).
Zufahrt links vom Gebäude, bitte an der Schranke klingeln und anmelden, Sie erhalten dann einen Parkplatz zugewiesen.

Fahrzeuge aller Teilnehmer und anderer Gäste, die keine Parkplatzanmeldung mit KFZ - Kennzeichen haben, werden kostenpflichtig abgeschleppt.

Wir bitten dringend, dies Ihren Teilnehmern mitzuteilen. Danke für Ihr Verständnis.



BUCHUNGSMODALITÄTEN

BE- UND ENTLADEN FÜR VERANSTALTUNGEN

Das Be- und Entladen für Ihre Veranstaltung ist nach vorheriger Rücksprache innerhalb der gesetzlichen Zeiten immer möglich. Da nicht alle Bereiche und Gebäude direkt mit dem PKW angefahren werden können, stellen wir Ihnen gerne Pritschenwagen zur Verfügung.

LAGERKAPAZITÄTEN

Falls Sie uns im Vorhinein schon Materialien für Ihre Veranstaltung zukommen lassen möchten, bitten wir Sie dies zeitnah vor Ihrer Veranstaltung zu tun, da wir nur über sehr geringe Lagerkapazitäten verfügen. Bitte informieren Sie uns im Vorhinein und senden Sie Ihr Paket entsprechend gekennzeichnet an die adäquate Location: **Veranstaltungen**

GLS Campus Berlin

GLS Campus Berlin, z. Hd. Frau/Herr
 (ihre Veranstaltungsbetreuung vom Haus)
 VA Name + VA Datum
 Kastanienallee 82
 10435 Berlin
 oder

Veranstaltungen Hotel Oderberger

Hotel Oderberger, z. Hd. Frau/Herr
 (ihre Veranstaltungsbetreuung vom Haus)
 VA Name + VA Datum
 Oderberger
 Str. 57–59
 10435 Berlin

UNTERKUNFT

Gerne können Sie in einem unserer Hotels auf dem Campus übernachten. Informationen zu den Hotels finden Sie unter www.hotel-die-schule.de oder www.hotel-oderberger.berlin. Bitte fragen Sie in unserer Reservierungsabteilung nach verfügbaren Zimmern.

Hotel „Die Schule“

T 030 / 7800 89 260
info@hotel-die-schule.de

Hotel Oderberger

T 030 / 7800 89 760
info@hotel-oderberger.berlin

Weitere Hotels ganz in unserer Nähe empfehlen wir Ihnen gerne auf Anfrage.

SPRACHKURSE FÜR IHRE MITARBEITER

Wir organisieren auch gern Fremdsprachenkurse für Sie –ob inhouse in Ihren Firmenräumen oder auf dem GLS Campus. Informationen zu unseren Sprachkursen finden Sie unter: www.gls-sprachschule.de

BUCHUNGSMODALITÄTEN UND AGB

Stornierungsbedingungen
 Zahlungsbedingungen
 Zusätzliche Informationen
 Allgemeine Geschäftsbedingungen für Veranstaltungen

Für Details zu den obigen Inhalten klicken Sie hier:

[Buchungsmodalitäten und AGB — GLS Campus Berlin](#)

BRUTTOPREISE

Alle Preisangaben verstehen sich brutto inklusive der gesetzlichen Mehrwertsteuer.

KONTAKT

GLS Event Management
 T 030 / 7800 89 551
info@gls-campus-berlin.de
www.gls-campus-berlin.de

SCHWIMMHALLE, HOTEL ODERBERGER



Für besondere Anlässe wie Galas, Hochzeiten, Firmenevents oder Jubiläen fragen Sie bitte nach unserer Oderberger Eventmappe – wir erstellen Ihnen gerne ein persönliches Angebot.





GREEN MEETINGS

Nachhaltigkeit ist ein wichtiger Bestandteil unserer Unternehmensstrategie – wir möchten als Unternehmen und Team unseren Beitrag dazu leisten. Unsere Bemühungen im Bereich Nachhaltigkeit haben wir für das Hotel Oderberger mit dem Green Sign Nachhaltigkeitsiegel zertifizieren lassen.

CATERING

Nach den Prinzipien **bio, regional, saisonal und fair**. Frische Produkte aus der Region schonen die Umwelt durch kurze Transportwege und unterstützen die regionale Wirtschaft.

SOZIALE VERANTWORTUNG

Die Bandbreite der Maßnahmen reicht von **Lärm- und Jugendschutz** über **Gleichberechtigung** bis hin zu **barrierefreien Zugängen**.

BESCHAFFUNG

Bei der Beschaffung von Produkten und Dienstleistungen achten wir auf eine möglichst **umweltschonende** und **sozial verträgliche** Herstellung und Anlieferung.

KOMMUNIKATION

Informationen über Nachhaltigkeitsmaßnahmen erzeugen nicht nur ein **Bewusstsein** für das Thema Nachhaltigkeit, sondern regen auch zur Nachahmung an.

ABFALLMANAGEMENT

Durch ein gut durchdachtes **Beschaffungs- und Abfallkonzept** lassen wir Müll erst gar nicht entstehen. Alle nicht vermeidbaren Abfälle werden durch eine getrennte Entsorgung recycelt.

ENERGIE

Faktoren wie Gebäudedämmung, der Bezug von Ökostrom, Beleuchtung, Beschallung, Medien- und Bühnentechnik, Heizung

sowie Klimaanlage bieten zahlreiche Ansatzpunkte die **Energieeffizienz** zu steigern und Energie zu sparen.

WASSER & REINIGUNG

Verantwortungsvoller Umgang mit der Ressource Wasser vor, während und nach der Veranstaltung.

MOBILITÄT

Veranstaltungen führen Menschen zusammen – durch An- und Abreise und Warentransport entstehen jedoch auch Emissionen. Unsere Location liegt im Herzen von Berlin und ist mit öffentlichen Verkehrsmitteln sehr gut zu erreichen.



Alle ausführlichen und weiterführenden Informationen zu unseren nachhaltigen Veranstaltungen haben wir für Sie in

unserem Dokument **Green Meetings** zusammengefasst.