

**Der GLS EVENT CAMPUS BERLIN ist eine einmalige Event-Location mitten im Berliner Szene-Bezirk Prenzlauer Berg und einer der außergewöhnlichsten Veranstaltungsorte in Berlin.**

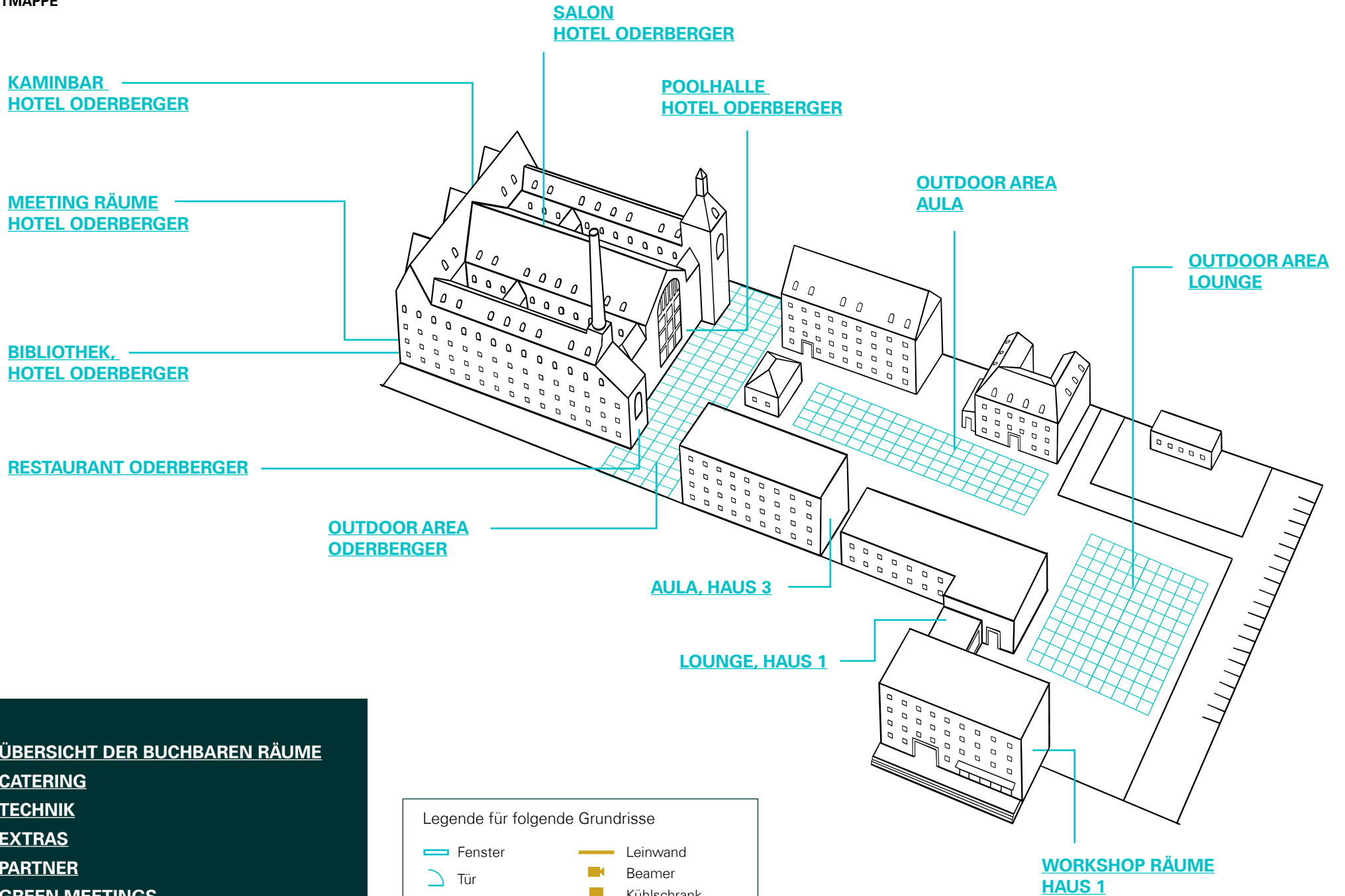
Auf dem Gelände finden Sie alles, was Sie brauchen: großzügige Seminarräume, zwei Hotels, ein Restaurant – last but not least – unser Herzstück, die Poolhalle in dem unter Denkmalschutz stehenden Hotel Oderberger.








Ob für 10, 50 oder 600 Personen – der **GLS EVENT CAMPUS BERLIN inkl. Hotel Oderberger** ist aufgrund seiner Vielfältigkeit, Ausstattung und zentralen Lage ein außergewöhnlich attraktiver Veranstaltungsort für Konferenzen, Seminare, Tagungen und Feiern.

Catering kann individuell mit unseren Partnern zusammengestellt und an Ihre Wünsche angepasst werden.








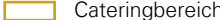
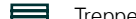
Der **GLS EVENT CAMPUS BERLIN** ist mit modernster Veranstaltungstechnik ausgestattet, die wir je nach Ihren Bedürfnissen individuell auf Sie anpassen können. Natürlich sind auch hybride oder digitale Formate bei uns umsetzbar.

**MEHR ÜBER GLS**



-  **ÜBERSICHT DER BUCHBAREN RÄUME**
-  **CATERING**
-  **TECHNIK**
-  **EXTRAS**
-  **PARTNER**
-  **GREEN MEETINGS**
-  **BUCHUNGSMODALITÄTEN**

Legende für folgende Grundrisse

- |   |  |
|---|--|
|  Fenster         |  Leinwand        |
|  Tür             |  Beamer          |
|  Außenbereich    |  Kühlschrank     |
|  Nicht enthalten |  Cateringbereich |
|   |  Treppe          |



RAUMGRÖSSE	ANZAHL PAX JE NACH BESTUHLUNG							RAUMMIETE	
									HIGH SEASON MAI-JUN+SEP-NOV
SCHULRÄUME 30m <sup>2</sup> nur an Wochenenden buchbar	20	30	-	-	-	-	-	400,00€	250,00€
RAUM 111 39m <sup>2</sup>	20	30	25	16	18	-	500,00€	350,00€	
RAUM 123/129 48m <sup>2</sup>	22	35	30	22	24	-	600,00€	450,00€	
RAUM 121 54m <sup>2</sup>	30	45	40	24	26	-	700,00€	500,00€	
RAUM 112 63m <sup>2</sup>	45	50	45	30	34	-	800,00€	550,00€	
LOUNGE 107m <sup>2</sup>	70	100	60	50	50	60	1.400,00€	950,00€	
AULA 165m <sup>2</sup>	120	210	100	50	60	120	2.100,00€	1.500,00€	
RAUM 611/612 20m <sup>2</sup>	-	22	15	-	8	-	400,00€	250,00€	
SALON 60m <sup>2</sup>	-	30	25	-	8	-	750,00€	550,00€	
KAMINBAR 60m <sup>2</sup>	-	40	-	-	-	-	750,00€	550,00€	
BIBLIOTHEK 60m <sup>2</sup>	40	50	35	24	24	30	1.000,00€	700,00€	
RESTAURANT 225m <sup>2</sup>	-	-	-	-	150	-	1.500,00€ pro Tag		
POOLHALLE 483m <sup>2</sup>	180	300	-	-	200	290	9.950,00€ pro Tag		

**20%**

auf die Raummiete - Rabatt Code „**SmartMeetings**“  
Für Buchungen an Montagen oder Freitagen, sowie von  
mehrtägigen Veranstaltungen wochentags

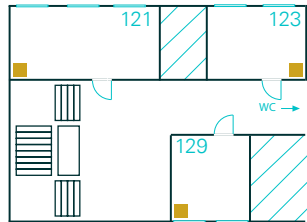
**50%**

auf die Raummiete - Rabatt Code „**LateMeetings**“  
Für Buchungen von Meetings, Tagungen, Vorträgen, o.  
ä. ab 18 Uhr.

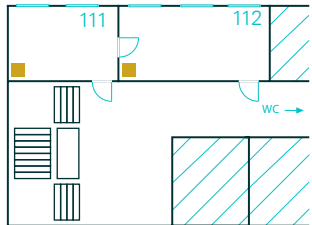
## HAUS 1 WORKSHOP RÄUME

Unsere fünf Workshop Räume bieten Platz zur freien Entfaltung von Ideen und kreativer Arbeit. Weitere Räume sind an Wochenenden buchbar.

### 2. ETAGE



### 1. ETAGE



### RAUMMIETE

### RAUMGRÖSSE

### ANZAHL PAX JE NACH BESTUHLUNG

### HIGH SEASON MAI-JUN+SEP-NOV

### LOW SEASON

RAUMGRÖSSE	ANZAHL PAX JE NACH BESTUHLUNG	HIGH SEASON MAI-JUN+SEP-NOV	LOW SEASON
RAUM 111 39m <sup>2</sup> <b>6,7 x 5,8m</b>	20 30 25 16 18 -	500,00€	350,00€
RAUM 123 47m <sup>2</sup> <b>8 x 5,8m</b>	22 35 30 22 24 -	600,00€	450,00€
RAUM 129 48m <sup>2</sup> <b>8,1 x 8,8m</b>	22 35 30 22 24 -	600,00€	450,00€
RAUM 121 54m <sup>2</sup> <b>9,1 x 5,8m</b>	30 45 40 24 26 -	700,00€	500,00€
RAUM 112 63m <sup>2</sup> <b>6 x 10,5m</b>	45 50 45 30 34 -	800,00€	550,00€
SCHULRÄUME 30m <sup>2</sup> nur an Wochenende buchbar	20 30 - - - -	400,00€	250,00€

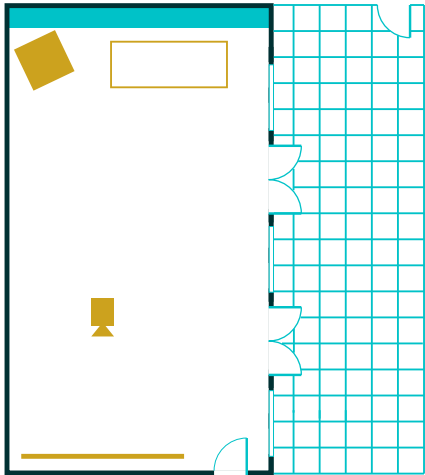
### IN RAUMMIETE ENTHALTEN

Whiteboard  
(inkl. Marker und Magnete)  
Fest verbautes Flipchart  
Fest verbaute Pinnwände  
Stifte und Blöcke  
Smartboard

## HAUS 1

### LOUNGE

Die Lounge ist zentral gelegen als Verbindungsstück zwischen Haus 1 und 2. Die angrenzende Terrasse ist überdacht, sodass man sie auch bei Regen wunderbar nutzen kann.



#### RAUMGRÖSSE

LOUNGE 107m<sup>2</sup> **17 x 6,1 x 3,2m**

#### ANZAHL PAX JE NACH BESTUHLUNG

70      120      60      50      55      60

#### RAUMMIETE

**HIGH SEASON**    **LOW SEASON**  
MAI-JUN+SEP-NOV

1.400,00€      950,00€

#### FOYER/LOBBY

Cateringbereich  
Ausstellungsfläche

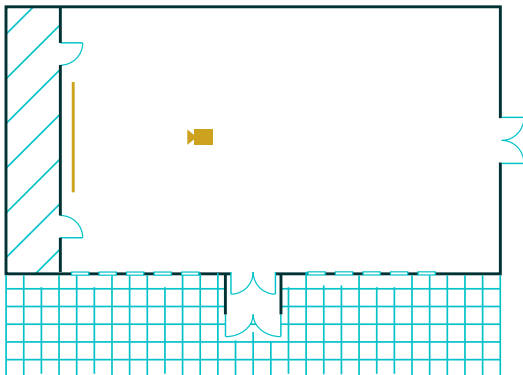
#### IN RAUMMIETE ENTHALTEN

Stifte und Blöcke  
Beamer (Deckeninstallation)  
direkter Zugang zum Außenbereich

## HAUS 3

### AULA

Die Aula wurde ursprünglich als Turnhalle gebaut, daher das sportlich-klassische Fischgrät-Parkett und 5 Meter Deckenhöhe. Mit dem überdachten Außenbereich und dem angrenzenden Foyer für Catering ist die Aula sehr ruhig gelegen und hat so einen ganz besonderen Charme.



#### RAUMMIETE

#### RAUMGRÖSSE

AULA 165m<sup>2</sup> **17 x 9,5 x 5,1m**

#### ANZAHL PAX JE NACH BESTUHLUNG

120

220

100

50

60

120

**HIGH SEASON**  
MAI-JUN+SEP-NOV

**LOW SEASON**

2.100,00€

1.500,00€

#### IN RAUMMIETE ENTHALTEN

Stifte und Blöcke  
Beamer (Deckeninstallation)  
direkter Zugang zum Außenbereich

## OUTDOOR AREAS

-  LOUNGE
-  AULA
-  ODERBERGER

Mieten Sie einen unserer wunderschönen Außenbereiche zusätzlich zum Raum.

### SET-UP PAUSCHALE

Pro Tag

ab 1.500,00€





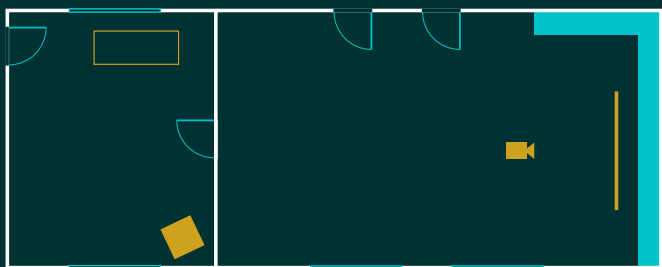
**HOTEL ODERBERGER**  
**BIBLIOTHEK**

Früher noch ein Wartebereich der Volksbadeanstalt Prenzlauer Berg – heute unsere gemütliche und moderne Bibliothek. Die historische Architektur wurde belassen und durch moderne Designakzente ergänzt, so entsteht eine einzigartige Atmosphäre.



KASSENHAUS

BIBLIOTHEK



**RAUMGRÖSSE**

BIBLIOTHEK 60m<sup>2</sup> **10 x 5m**

KASSENHAUS 24m<sup>2</sup>

**ANZAHL PAX JE NACH BESTUHLUNG**

40 50 35 24 24 30

**RAUMMIETE**

**HIGH SEASON** **LOW SEASON**  
MAI-JUN+SEP-NOV

1.000,00€ 700,00€

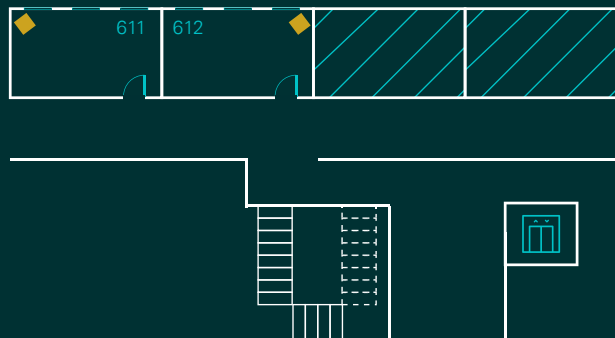
**IN RAUMMIETE ENTHALTEN**

Individuelle Lichteinstellung mit Farbwunsch  
Separater Cateringbereich im Kassenhaus  
Stifte und Blöcke  
Beamer (Deckeninstallation)

**HOTEL ODERBERGER**  
**MEETING RÄUME**

Unsere Meeting Räume im Hotel Oderberger versprühen durch den original Waschkabinen-Flair eine historische und besondere Stimmung.

1. ETAGE



RAUMGRÖSSE	ANZAHL PAX JE NACH BESTUHLUNG						RAUMMIETE		
							HIGH SEASON MAI-JUN+SEP-NOV	LOW SEASON	
RAUM 611	20m <sup>2</sup>	5,7 x 3,3m	-	22	15	-	8	400,00€	250,00€
RAUM 612	18m <sup>2</sup>	4,9 x 3,3m	-	22	15	-	8	400,00€	250,00€

**IN RAUMMIETE ENTHALTEN**

- Whiteboard (inkl. Marker und Magnete)
- Stifte und Blöcke
- Smartboard

**HOTEL ODERBERGER**  
**RESTAURANT ODERBERGER**

Das ehemalige Heizkraftwerk der Volksbadeanstalt, verteilt auf drei Ebenen mit insgesamt 15 Metern Raumhöhe und einer Terrasse, besticht durch seine Einzigartigkeit. Die Atmosphäre ist ein Highlight für Dinner Abende oder die Lunchpause. Die integrierte Leinwand kann für Präsentationen zusätzlich gebucht werden.

**SERVICEPAUSCHALE LUNCH**

PERSONENANZAHL	SERVICEPAUSCHALE
bis 30	190,00€
bis 50	290,00€
ab 51	390,00€

**RAUMMIETE EVENTS**

pro Tag	1.500,00€
---------	-----------

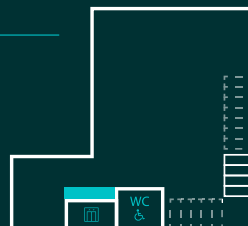
**SET-UP**

PERSONENANZAHL	
Dinner Table	120
Cocktail / Stehend	250

**2. ETAGE**



**1. ETAGE**

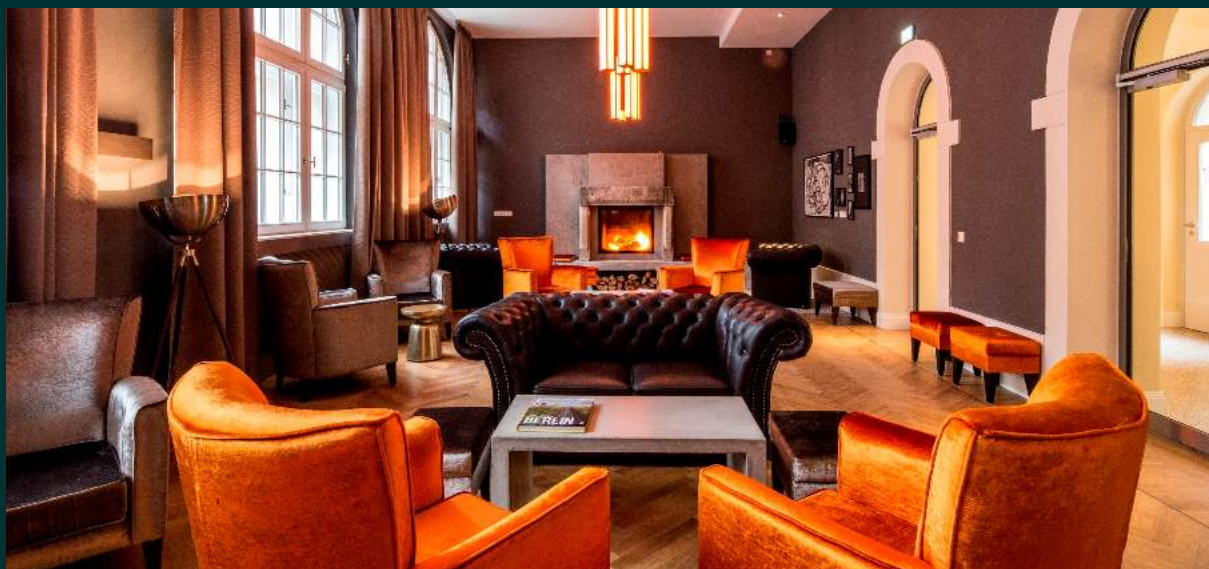


**ERDGESCHOSS**



**HOTEL ODERBERGER**  
**KAMINBAR**

Die Kaminbar beeindruckt durch ein mondänes Ambiente. Ursprünglich als Wartebereich der Volksbadeanstalt Prenzlauer Berg gebaut – heute eine Cocktail Bar mit Klasse und schöner Terrasse die täglich ab 17 Uhr für Sie geöffnet hat.



**RAUMMIETE**

**RAUMGRÖSSE**

**ANZAHL PAX JE NACH BESTUHLUNG**

**HIGH SEASON** **LOW SEASON**  
MAI-JUN+SEP-NOV

KAMINBAR 60m<sup>2</sup>

- 40 - - - - -

750,00€ 550,00€

**INFO**

Mieten Sie die Kaminbar täglich bis 16 Uhr für Ihre Veranstaltung.

**HOTEL ODERBERGER**

**SALON**

Halboffener Bereich im Obergeschoss der ehemaligen Volksbadeanstalt Prenzlauer Berg. Durch die Kombination von Foyer und gemütlicher Nische bietet der Salon sowohl Privatsphäre als auch einen zentralen Ort in nobler Atmosphäre.



1. ETAGE



RAUMMIETE

RAUMGRÖSSE

ANZAHL PAX JE NACH BESTUHLUNG

HIGH SEASON LOW SEASON  
MAI-JUN+SEP-NOV

SALON	60m <sup>2</sup>	-	30	25	-	8	-	750,00€	550,00€
-------	------------------	---	----	----	---	---	---	---------	---------

**HOTEL ODERBERGER**

**POOLHALLE**

Die Poolhalle ist das Herz des Hotel Oderberger. Das kathedralenhafte Bad im Neorenaissance-Stil bietet Platz für Veranstaltungen mit bis zu 700 Personen und ist eine außergewöhnliche Event-Location für Galas, Firmenfeiern, Tagungen, Partys oder Konzerte. Ein Hubboden mit Hydrauliktechnik ermöglicht es den Schwimmbadboden nach oben zu fahren: Sie feiern sprichwörtlich auf dem Wasser..!

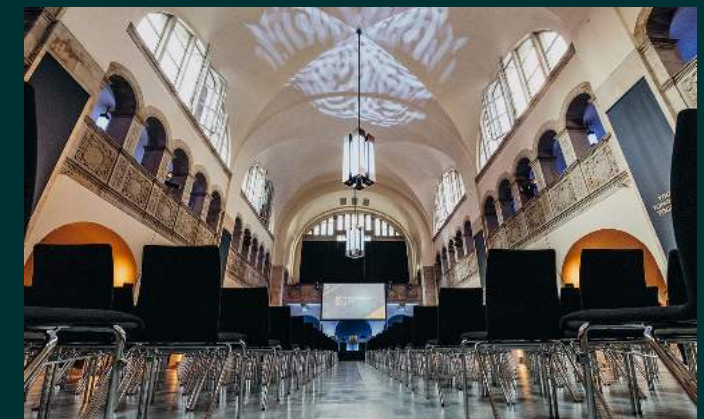
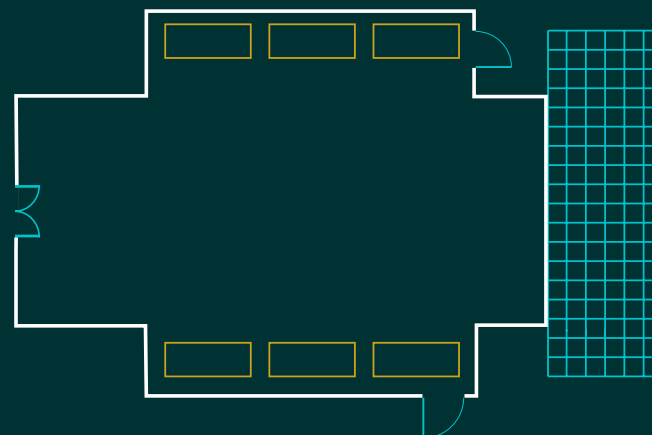
**LOCATIONMIETE & SET UP**

Locationmiete*	pro Tag 9.950,00€
Set-Up Gebühr	pro Set-Up 5.500,00€
Set-Down Gebühr	pro Set-Down 2.750,00€
Küchenmiete	ab 700,00€

\* gilt nicht an Sonntagen und Feiertagen, sowie Donnerstags und Freitags im Zeitraum Mitte November bis Jahresende.

**WEITERE KOSTEN**

Personal	pro Stunde 41,50€
Service, Bar, Garderobe, Security, Brandschutz Kraft	
Serviceleitung	pro Stunde 49,00€
Veranstaltungsbetreuung	Tagessatz 500,00€
Tagessatz bis zu 10 Stunden	
jede weitere Stunde	50,00€
Techniker	Tagessatz 900,00€
Tagessatz bis zu 10 Stunden	
jede weitere Stunde	115,00€
Grundtechnik	pro Tag 4.700,00€
Inklusive Detailabsprachen, Auf- und Abbau, Bühnenausleuchtung, Beschallungsanlage, Mikrofonierung bis zu 4 Redner, Ausleuchtung und Inszenierung der Architektur	
Hochleistungsprojektor inkl. Leinwand	pro Tag 2.800,00€
Verdunklung	pro Tag 500,00€



# CATERING



GETRÄNKEPAKETE (NUR AUF VORBESTELLUNG BUCHBAR)

**TAGUNG**

**Kick Starter Paket (p. P.) 5,00€**

Der vitalisierende Start in den Tag  
1 Voelkel Ingwer Shot (Demeter)  
1 RAW Bite Riegel (BIO)

**Tagungsgetränkpaket (p. P.) 25,00€ / 8h**  
für 8 Stunden

Bauer Säfte, regionales Mineralwasser (still/sprudel), diverse Limonaden, Kaffeespezialitäten und Tee aus dem Vollautomaten

pro Stunde 3,20 €  
buchbar ab 4 Stunden (12,80 €)

**Zusätzlicher Getränkeaufbau je Seminarraum (p. P.) 2,50€ / Tag**

nur bei Buchung des Tagungsgetränkpaketes

(Bauer Säfte, regionales Mineralwasser (still/sprudel), Kaffee, Tee)

**Sie wünschen Ihren Kaffee (Filterkaffee) direkt im Raum aufgebaut?**

Bis 24 Personen  
Ab 25 Personen

**20,00€ / Tag**  
**kostenfrei**

**EMPFANG**

**Sekt Standard (p. P.) 6,60€ / 30min**

Berlinsky Sekt, verschiedene Säfte, Mineralwasser, Fassbier

**Sekt Premium (p. P.) 8,50€ / 30min**

Buhl Riesling Sekt, verschiedene Säfte, Mineralwasser, Fassbier

**Crémant (p. P.) 9,50€ / 30min**

Crémant, verschiedene Säfte, Mineralwasser, Fassbier

**Aperitif Standard\* (p. P.) 10,50€ / 30min**

Aperol Spritz  
Lillet Wild Berry  
Limoncello Spritz

**Alkoholfreie Variante**

Diverse Säfte  
Veneziano Spritz  
Mineralwasser

**Aperitif Premium\* (p. P.) 12,50€ / 30min**

Aperol Spicy Ginger  
Porttonic

**Alkoholfreie Variante**

Beerenlimonade  
Spritz Veneziano

\*Bitte wählen Sie eine alkoholische und eine alkoholfreie Variante

**DINNER**

**Getränkepauschale (p. P.) 9,50€ / 1h**

Berlinsky Sekt

**Weißwein Auswahl aus:**

Oderberger Chardonnay Q.b.A.  
Weingut Michel, Rheinhessen

**oder**

Oderberger Grauburgunder, Q.b.A.  
Weingut Rinck, Pfalz

**Rotwein Auswahl aus:**

Oderberger Cuvée Noir,  
Weingut Oliver Zeter, Pfalz

**oder**

Oderberger Spätburgunder,  
Weingut Michel, Rheinhessen

**Bier**

Bier vom Fass, BRLO Pale Ale, BRLO Naked (alkoholfrei), Erdinger Weizen

**Softgetränke & Mineralwasser**

Fritz Limos (Kola, Kola zuckerfrei, Zitrone), Rauch Eistee (Pfirsich), Ostmost Schorle, Bauer Säfte, Mineralwasser (regional) still/spritzig

**Heißgetränke**

Espresso, Cappuccino, Café Creme, Milchkaffee, Latte Macchiato

**+ Aperitif Upgrade 3,00€ / 1h**

Wählen Sie je 1 alkoholische und alkohol freie Option

**alkoholisch:** Aperol Spritz, Lillet Wild Berry

**alkoholfrei:** Veneziano Spritz, Beerenlimonade

**+ Longdrink Upgrade 5,00€ / 1h**

Tanqueray Gin, Three Sixty Vodka, Havana 3 Rum & Famous Grouse  
Thomas Henry Ginger Ale, Bitter Lemon,  
Tonic Water Spicy Ginger  
inkl. Aperitif Upgrade



BERECHNUNG ERFOLGT NACH ANGEBROCHENER FLASCHE

Bitte beachten Sie, dass unsere Kühlschränke standardmäßig mit Mineralwasser, Säften und Fritz Limonaden bestückt sind. Sollten Sie davon etwas Ihren Gästen nicht anbieten wollen, kommunizieren Sie das bitte intern. Andernfalls berechnen wir Ihnen die angebrochene Flasche.

## MINERALWASSER

Regionales Mineralwasser 1,0 l (Hotel Oderberger)	8,00€
Regionales Mineralwasser 0,75 l	7,50€
Regionales Mineralwasser 0,33 l	3,50€

## SÄFTE/SOFTGETRÄNKE

Fritz (Kola, Zitrone, Zuckerfrei) 0,33 l	3,50€
Rauch Eistee (Pflirsich)	3,50€
Ostmost Schorle	3,50€
Bauer Saft 0,2 l verschiedene Sorten	3,50€
Thomas Henry (Ginger Ale, Bitter Lemon, Tonic Water) 0,2 l	3,50€
Thomas Henry (Ginger Ale, Bitter Lemon, Tonic Water) 1 l	10,00€

## HEISSGETRÄNKE

Unser Kaffee- und Teesortiment besteht zu 100% aus BIO und Fair Trade Produkten.

Filterkaffee (10 Tassen) (Campus)	35,00€
Tee (8 Tassen) (Campus)	16,00€
heißes Wasser mit einem Sortiment an verschiedenen Teesorten	
Filterkaffee (5 Tassen) (Oderberger)	17,50€
Tee (5 Tassen) (Oderberger)	8,00€
Kaffeespezialitäten (pro Tasse)	3,50€
aus der FRANKE-Spezialitätenmaschine in der Lobby des GLS Campus Berlin sowie im Salon des Hotel Oderberger	
Sie wünschen Ihren Kaffee (Filterkaffee) direkt im Raum aufgebaut? Bis 24 Personen. Ab 25 Personen kostenfrei	20,00€ / Tag

## BIER

Bier vom Fass 0,3l	4,00€
BRLO Pale Ale (Flaschenbier) 0,33l	4,00€
Heineken (Flaschenbier) 0,33l	4,00€
Erdinger Weizen (Flaschenbier) 0,5l	4,50€
Störtebeker Freibier (alkoholfrei)	4,00€

## APERITIF

Aperol Spritz	8,50€	<b>Alkoholfreie Variante</b>
Limoncello Spritz	8,50€	Beerenlimonade
Lillet Wild Berry	8,50€	Veneziano Spritz
Aperol Spicy Ginger	9,50€	
Porttonic	10,00€	

## SCHAUMWEIN

Berlinsky 0,1l	5,00€
Buhl Riesling Sekt 0,1l	6,00€
Berlinsky 0,75l	35,00€
Buhl Riesling Sekt 0,75l	42,00€
Pinot Rose Sekt „Oderberger Gold Edition“ 0,75l	42,00€
Ruinard Blanc de Blancs 0,75l	120,00€

## WEISSWEIN

Oderberger Chardonnay Q.b.A. 0,75l	28,00€
Exklusive Abfüllung Weingut Michel, Rheinhessen trocken, weicher eleganter Körper, angenehme fruchtig-mineralische Frische	
Oderberger Grauburgunder 0,75l	28,00€
Exklusive Abfüllung vom Weingut Rinck, Pfalz trocken, klassischer Grauburgunder mit reintöniger Nase mit Zitrusnoten, nussigen Nuancen und einem Hauch Kräuterwürze. Am Gaumen angenehm frisch und gut strukturiert	
Sauvignon Blanc 0,75l	34,00€
Weingut Knewitz Appenheim, Rheinhessen trocken, leicht fruchtige & vegetabile Aromen	
Riesling Q.b.A. 0,75l	37,00€
Weingut Robert Weil, Rheinhessen trocken, mineralisch, fruchtig, elegant	

## ROTWEIN

Oderberger Cuvée Noir 0,75l	29,00€
Weingut Zeter, Pfalz, trocken, Cuvée aus Pinot Noir, Cabernet Sauvignon, Merlot, St. Laurent, intensive Aromen von Kirsche, Waldbeeren, würzige Noten. Facettenreicher Körper	
Oderberger Spätburgunder 0,75l	29,00€
Exklusive Abfüllung vom Weingut Michel, Rheinhessen trocken, klassischer Grauburgunder mit reintöniger Nase mit Zitrusnoten, nussigen Nuancen und einem Hauch Kräuterwürze. Am Gaumen angenehm frisch und gut strukturiert	
Incognito (vegan) Weingut Phillip Kuhn, Pfalz 0,75l trocken / 15 Monate Ausbau in älteren Barrique-Fässern aus französischer Eiche ergeben einen mittelschweren Rotwein mit wunderbaren Fruchtakzenten	38,00€

## ROSÉWEIN

Rotling Q.b.A. Weingut Max Müller, Franken trocken / animierender Wein, der an Früchte wie Johannisbeeren und Kirschen erinnert. Ob als Speisenbegleiter oder als Solist macht dieser Wein große Freude.	29,00€
--	--------

## GIN TONIC

Tanqueray mit Thomas Henry Tonic	8,50€
Hendrick's Gin mit Thomas Henry Tonic	9,50€
Ferdinand's Gin mit Fever Tree Tonic	13,00€

## MOSCOW MULE

Three Sixty mit Thomas Henry Spicy Ginger	8,50€
Stolichnaya mit Thomas Henry Spicy Ginger	9,50€
Belvedere mit Thomas Henry Spicy Ginger	12,00€

## RUM KOLA\*

Havanna 3 mit Fritz Kola	8,50€
Rum Kola* Havanna 7 mit Fritz Kola	9,50€
Botucal Reserva Exclusiva mit Fritz Kola	11,00€

## WHISKEY KOLA\*

Famous Grouse mit Fritz Kola	8,50€
Bulleit Bourbon mit Fritz Kola	9,50€
Talisker mit Fritz Kola	11,00€

## VODKA LEMON

Three Sixty mit Thomas Henry Bitter Lemon	8,50€
Stolichnaya mit Thomas Henry Bitter Lemon	9,50€
Belvedere mit Thomas Henry Bitter Lemon	12,00€

\*alternativ auch mit Coca Cola möglich

## BITTER LIKÖRE

Campari 1,0l	80,00€
Aperol 1,0l	80,00€

## VODKA

Three Sixty 1,0l	100,00€
Stolichnaya 0,7l	120,00€
Grey Goose 0,7l	150,00€
Belvedere 0,7l	180,00€

## GIN

Tanqueray 1,0l	100,00€
Ferdinand's Gin 0,7l	150,00€
Monkey 47 0,5l	160,00€
Hendricks Gin 0,7l	190,00€

## RUM

Brugal Anejo 0,7l	80,00€
Havanna 3 1,0l	100,00€
Ron Pampeo Blanco 1,0l	105,00€
Havanna 7 0,7l	130,00€
Botucal Reserva Exclusiva 0,7l	155,00€

## WHISKEY

Famouse Grouse 0,7l	100,00€
Bulleit Bourbon 0,7l	116,00€
Talisker 0,7l	182,00€
Lagavulin 0,7l	267,00€

TAGUNGSSPEISEN (NUR AUF VORBESTELLUNG BUCHBAR)



Partner für  
größere Gruppen

**BIS 30 PERSONEN**

Aveato Catering

**Pausenbrote & Obstkorb (p. P.)\* 11,90€**

leicht sättigend 200-250g p. P.

2 Stück (unterschiedlich) pro Person | z.B. rote Beete & Mozzarella, Hummus & Linse | bunter Obstkorb | Vegetarisch und Vegan

**Süße Pause & Obstkorb (p. P.)\* 7,50€**

Snack 100-150g p. P.

süßes Fingerfood | z.B. Blechkuchen, Mini Croissants, Brownies | bunter Obstkorb | Vegetarisch und Vegan

**Snacklunch (p. P.)\* 21,00€**

sättigend 400-450g p. P.

Suppe | herzhaft Belegtes | Dessert | z.B. Lisentopf, Apfel-Kürbissuppe, Kartoffelrahmsuppe mit Brot / Brötchenauswahl und Dessert im Glas | Vegetarisch und Vegan

**BIS 30 PERSONEN**

Aveato Catering

**Bowls (p. P.)\* 19,00€**

sättigend 400-450g p. P.

50% Reis-Bowl mit plantes chicken | 50% Quinoa-Bowl mit Süßkartoffeln | Vegetarisch und Vegan

**Imbissbuffet (p. P.)\* 22,00€**

sättigend 300-350g p. P.

Curry Wurst mit Brot (auch vegan) | herzhafte Fingerfood Auswahl im Streetfood Style und ein süßes Dessert | z.B. Quiche, Chili sin Carne, Röstitaler

**Grab & Eat Buffet (p. P.)\* 13,00€**

sättigend 300-350g p. P.

Auswahl an herzhaftem Fingerfood und belegtem Brot & Brötchen | z.B. Mini Tartelette, Mini Gratin, Laugengebäck belegt, Gemüseballchen Platte

\*Mindestbestellwert 100,00€ brutto

**PAKETE AB 31 PERSONEN**

Gans & Gar Catering

**Tagungspaket 1 (p. P.)\*\* 52,00€**

Lunchbuffet mit Salat, Dessert und 2 Hauptgerichten | 1 Pause (vorm./nachm.)

**Tagungspaket 2 (p. P.)\*\* 59,50€**

Lunchbuffet mit Salat, Dessert und 2 Hauptgerichten | 2 Pausen (vorm./nachm.)

**Frühstück (p.P.) 22,90€**

**Gebackenes:**

Laugenkonfekt mit Topping | kleine belegte Vollkornstullen | Ofenfrische Gebäckteilchen

**Warmes im Glas:**

z.B. Ei, Bacon, Toastwürfel & Baked Beans oder Pancakes, marinierte Beeren & Ahornsirup

**Fruchtiges:**

geschnittenes Obst | Healthy Smoothies | Overnight Oats, Apfelmark, Dörrobst & Nüssen

\*\*Lunch im Restaurant Oderberger (bei Verfügbarkeit) mit Zusatzkosten in Höhe von 190,00-390,00€ je nach Gruppengröße | 50% vegetarisch / 50% nicht vegetarisch - auf Anfrage auch vegan möglich | inkl. Aufbau | Inkl. Besteck und Geschirr



# TECHNIK

## EINZELLEISTUNGEN

<b>Smartboard</b> in allen Seminarräumen nach Verfügbarkeit buchbar, (teilweise in Raummiete enthalten)	125,00€ Stück / Tag
<b>Laptop</b>	170,00€ Stück / Tag
<b>Laptopboxen</b>	20,00€ Stück / Tag
<b>Mikrofonanlage Aula</b> inkl. einem Mikrofon (schnurlos); Einweisung, technische Betreuung optional buchbar	630,00€ Raum / Tag
<b>Mikrofonanlage Lounge/Bibliothek</b> inkl: einem Mikrofon (schnurlos); Einweisung, technische Betreuung optional buchbar	550,00€ Raum / Tag
<b>Mikrofon</b> schnurlos (inkl. Stativ)	70,00€ Stück / Tag
<b>Headset</b>	80,00€ Stück / Tag
<b>Tonmitschnitt</b> nur auf Vorbestellung möglich; zzgl. Lieferkosten	90,00€ Stück / Tag
<b>Techniker (Betreuung)</b> Minstdauer 4 Stunden	115,00€ / Stunde 900,00€ Tagessatz (max 10 Stunden)
<b>Logistiker</b> Als Auf- und Abbauhilfe	41,00€ / Stunde
<b>Rednerpult</b>	52,00€ Stück / Tag
<b>Moderationskoffer</b>	37,00€ Stück / Tag
<b>Pinnwand</b> Auf Wunsch mit Papier bespannt	27,00€ Stück / Tag
<b>Flipchart</b> inkl. Papier und Stiften in 4 Farben	27,00€ Stück / Tag
<b>Bühnenteil</b> 2 x 1m, 45cm Höhe	52,00€ Stück / Tag

## INTERNET

**Netzwerk: GLS-EVENT**  
**Passwort: event29netzwerk**

## INTERNET

<b>bis zu 20Mbit/s</b> Bandbreite von bis zu 20 Mbit/s (Download und Upload)	kostenfrei
simultane Bandbreite (Upload/Download) benutzeridentifizierter WLAN-Name Eigenes VLAN (keine Fremdgeräte im Netzwerk, gesicherte Bandbreite)	
<b>bis zu 50Mbit/s</b> (Upload 12,5Mbits/s)	200,00€
<b>bis zu 100Mbit/s</b> (Upload 25Mbits/s)	300,00€
<b>bis zu 200Mbit/s</b> (Upload 50Mbits/s)	500,00€
<b>LAN Verbindung</b>	150,00€

## EXTRAS

### DINNER TABLE

<b>Tischnummernständer (p. St.)</b> inkl. Nummer	4,50€
<b>Menükarte (p. Stück – ab 50 Stück)</b>	
» Standard (Hotel Oderberger Layout)	2,50€
» mit individuellem Logo	3,50€
<b>Stuhlhülle (p. St.)</b>	8,50€

### DRINKS

<b>Badewanne (p. St.)</b> inkl. Eis zzgl. Getränke	90,00€
<b>Mobile Bar</b> Für Tastings (Gin, Bier, Wein, Limonade...) oder einfach als atmosphärisches Highlight	500,00€

### ENTERTAINMENT

<b>Photokabine im Hotel Oderberger</b>	1.050,00€
<b>Photokabine Transport (falls gewünscht)</b>	120,00€
<b>Feuerschale (p. St.)</b> inkl. Holz	50,00€
<b>Gobo (p. St.)</b> Ihr Logo an der Decke/ Hauswand oder auf dem Weg. Wir lassen ihnen eine individuelle Lichtschablone anfertigen, welche Sie nach der Veranstaltung auch gern mitnehmen können	180,00€

### INFO

<b>Ausschilderung (p. Weg)</b> bis zu 5 Schilder im Innen und Außenbereich als Wegweiser für Ihre Gäste inkl. individuellem Logo und Name der Veranstaltung	50,00€
<b>Ausschilderung (p. Raum)</b> 1 Schild direkt an der Raamtür mit dem Namen des Workshops oder Raumes laut Ihrem Programm	10,00€



## PARTNER

Einige Leistungen bieten wir nicht direkt an – hierfür haben wir einige fantastische Partner, welche sich mit Leib und Seele um Sie und Ihre Gäste kümmern. Sie kennen unsere Räumlichkeiten, unser Team und im Laufe der Zeit sind sie zu echten Kollegen geworden.

- » Unterstützung in der Planung & Angebotserstellung
- » Kreative Ideengeber für ein einzigartiges Event
- » mit Persönlichkeit und eigenem Stil

## SPEISEN CATERING

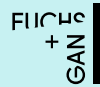
Die Nutzung **unserer Küchenflächen** wird für unsere Partner mit 700,00€ pro Tag/ Küche berechnet. Für „nicht“ Partner berechnen wir 2.000,00€ pro Tag. Unter Umständen ist die Küchennutzung nicht notwendig (z.B. wenn das komplette Catering fertig angeliefert wird) – in diesem Falle fällt keine Gebühr an.



### GANS & GAR

✉ [buero@gansundgar.de](mailto:buero@gansundgar.de)

ab 30 Personen



### FUCHS + GANS

✉ [info@fuchsundgans.com](mailto:info@fuchsundgans.com)

ab 70 Personen



### WILD & WIESE

✉ [anfragen@wildundwiese.de](mailto:anfragen@wildundwiese.de)

ab 30 Personen (nur Dinner)



### DIE HOFLIEFERANTEN

✉ [anfrage@hoflieferanten.berlin](mailto:anfrage@hoflieferanten.berlin)

ab 50 Personen



### AVEATO

✉ [info@gls-campus-berlin.de](mailto:info@gls-campus-berlin.de)

ab 100 Mindestbestellwert



### DALLMAYR CATERING

✉ [catering-berlin@dallmayr.de](mailto:catering-berlin@dallmayr.de)

ab 10 Personen



### FLORIS Catering GmbH

✉ [anfrage@floris-catering.de](mailto:anfrage@floris-catering.de)

ab 50 Personen



### BERLIN CUISINE

✉ [Franziska.doederlein@berlin-cuisine.com](mailto:Franziska.doederlein@berlin-cuisine.com)

ab 100 Personen

## TECHNIK & ENTERTAINMENT

Wir haben ein breites Spektrum an hauseigener Technik vor Ort. Für besondere Wünsche oder Anforderungen arbeiten wir mit unseren Partnern zusammen. Vor Ihrer Anfrage bei unseren Partnern halten Sie bitte immer Rücksprache mit unserer Veranstaltungsabteilung.



### LAV

✉ [we@lav.events](mailto:we@lav.events)



### EVENT LOBBY

✉ [technik@eventlobby.de](mailto:technik@eventlobby.de)



### BMU

✉ [martin.baum@bmu-vt.de](mailto:martin.baum@bmu-vt.de)

## BLUMEN



### CARLA MAGNOLIA

✉ [info@carlamagnolia.de](mailto:info@carlamagnolia.de)



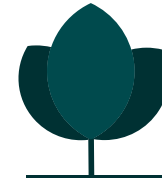
### ZINNOBER

✉ [we@zinnober-blumen.de](mailto:we@zinnober-blumen.de)



### BLUMENFISCH FLORISTIK

✉ [info@blumenfisch-floristik.de](mailto:info@blumenfisch-floristik.de)



Alle ausführlichen und weit-  
erführenden Informationen zu  
unseren nachhaltigen Veranstaltun-  
gen haben wir für Sie in unserem  
Dokument Green Meetings.

**Nachhaltigkeit** ist ein wichtiger Bestandteil unserer Unternehmens-  
strategie – wir möchten als Unternehmen und Team unseren Beitrag  
dazu leisten. Unsere Bemühungen im Bereich Nachhaltigkeit haben wir  
für das Hotel Oderberger mit dem Green Sign Nachhaltigkeitsiegel zer-  
tifizieren lassen.

### **CATERING**

Nach den Prinzipien bio, regional,  
saisonal und fair. Frische Produkte  
aus der Region schonen die Um-  
welt durch kurze Transportwege  
und unterstützen die regionale  
Wirtschaft.

### **SOZIALE VERANTWORTUNG**

Die Bandbreite der Maßnah-  
men reicht von Lärm- und  
Jugendschutz über Gleichbere-  
chtigung bis hin zu barriere-  
freien Zugängen.

### **BESCHAFFUNG**

Bei der Beschaffung von Pro-  
dukten und Dienstleistungen  
achten wir auf eine möglichst  
umweltschonende und sozial  
verträgliche Herstellung und  
Anlieferung.

### **KOMMUNIKATION**

Informationen über Nachhaltig-  
keitsmaßnahmen erzeugen nicht  
nur ein Bewusstsein für das The-  
ma Nachhaltigkeit, sondern regen  
auch zur Nachahmung an.

### **ABFALLMANAGEMENT**

Durch ein gut durchdachtes  
Beschaffungs- und Abfallkonzept  
lassen wir Müll erst gar nicht  
entstehen. Alle nicht vermeid-  
baren Abfälle werden durch eine  
getrennte Entsorgung recycelt.

### **ENERGIE**

Faktoren wie Gebäudedämmung,  
der Bezug von Ökostrom, Be-  
leuchtung, Beschallung, Medi-  
en- und Bühnentechnik, Heizung  
sowie Klimaanlage bieten  
zahlreiche Ansatzpunkte die  
Energieeffizienz zu steigern und  
Energie zu sparen.

### **WASSER & REINIGUNG**

Verantwortungsvoller Umgang  
mit der Ressource Wasser  
vor, während und nach der  
Veranstaltung.

### **MOBILITÄT**

Veranstaltungen führen Men-  
schen zusammen – durch An-  
und Abreise und Warentransport  
entstehen jedoch auch Emis-  
sionen. Unsere Location liegt  
im Herzen von Berlin und ist mit  
öffentlichen Verkehrsmitteln sehr  
gut zu erreichen.

## BE- UND ENTLADEN FÜR VERANSTALTUNGEN

Das Be- und Entladen für Ihre Veranstaltung ist nach vorheriger Rücksprache innerhalb der gesetzlichen Zeiten immer möglich. Da nicht alle Bereiche und Gebäude direkt mit dem PKW angefahren werden können, stellen wir Ihnen gerne Pritschenwagen zur Verfügung.

## SPRACHKURSE FÜR IHRE MITARBEITER

Wir organisieren auch gern Fremdsprachenkurse für Sie – ob inhouse in Ihren Firmenräumen oder auf dem GLS Campus. Informationen zu unseren Sprachkursen finden Sie unter:

[gls-sprachschule.de](http://gls-sprachschule.de)

## LAGERKAPAZITÄTEN

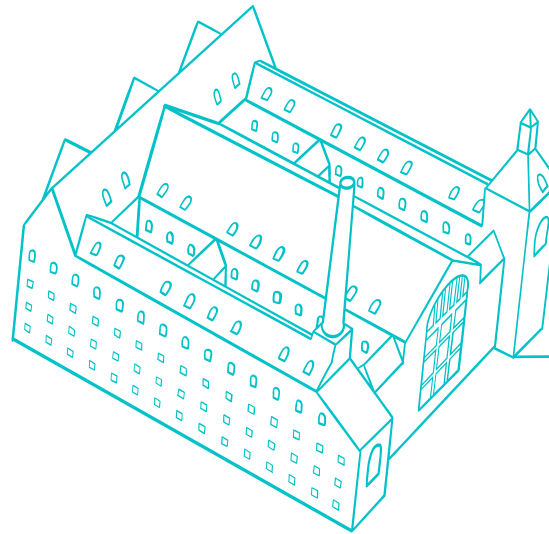
Falls Sie uns im Vorfeld schon Materialien für Ihre Veranstaltung zukommen lassen möchten, bitten wir Sie dies zeitnah vor Ihrem Event zu tun, da wir nur über sehr geringe Lagerkapazitäten verfügen. Bitte informieren Sie uns und senden Sie Ihr Paket entsprechend gekennzeichnet an die Location:

### Veranstaltungen GLS Campus Berlin

GLS Campus Berlin, z. Hd. Frau / Herr (ihre Veranstaltungsbetreuung vom Haus)  
VA Name + VA Datum Kastanienallee 82  
10435 Berlin  
oder

### Veranstaltungen Hotel Oderberger

Hotel Oderberger, z. Hd. Frau / Herr (ihre Veranstaltungsbetreuung vom Haus)  
VA Name + VA Datum Oderberger Str. 57– 59  
10435 Berlin



## UNTERKUNFT

Gerne können Sie auch auf dem Campus übernachten:

### Hotel Oderberger

☎ 030 / 7800 89 760

✉ [info@hotel-oderberger.berlin](mailto:info@hotel-oderberger.berlin)

Weitere Hotels ganz in unserer Nähe empfehlen wir Ihnen gerne auf Anfrage.

## PARKPLÄTZE IN DER UMGEBUNG

Wir empfehlen das [Parkhaus in der Kulturbrauerei](#) in der Sredzkistraße, da auf unserem Gelände sehr eingeschränkt Parkplätze verfügbar sind.

## PARKPLÄTZE AUF DEM GELÄNDE

25,00 € pro Tag nach Verfügbarkeit und durch vorherige Anmeldung inklusive KFZ-Kennzeichen.

Campus: Zufahrt über die Choriner Straße gegenüber der Nummer 36, auf dem Gelände links halten.

Hotel Oderberger: Zufahrt links vom Gebäude, bitte an der Schranke klingeln und anmelden, Sie erhalten dann einen Parkplatz zugewiesen.

Fahrzeuge aller Teilnehmer und anderer Gäste, die keine Parkplatzanmeldung mit KFZ - Kennzeichen haben, werden kostenpflichtig abgeschleppt. Wir bitten dringend, dies Ihren Teilnehmern mitzuteilen. Danke für Ihr Verständnis.

## BUCHUNGSMODALITÄTEN UND AGB

Stornierungsbedingungen Zahlungsbedingungen Zusätzliche Informationen Allgemeine Geschäftsbedingungen für Veranstaltungen

Für Details zu den obigen Inhalten haben wir für Sie Buchungsmodalitäten und AGB — GLS Campus Berlin

## BRUTTOPREISE

Alle Preisangaben verstehen sich brutto inklusive der gesetzlichen Mehrwertsteuer.

## KONTAKT

### GLS Event Management

📍 Kastanienallee 82  
10435 Berlin – Prenzlauer Berg

☎ 030 / 7800 89 551

✉ [info@gls-campus-berlin.de](mailto:info@gls-campus-berlin.de)

🌐 [gls-campus-berlin.de](http://gls-campus-berlin.de)